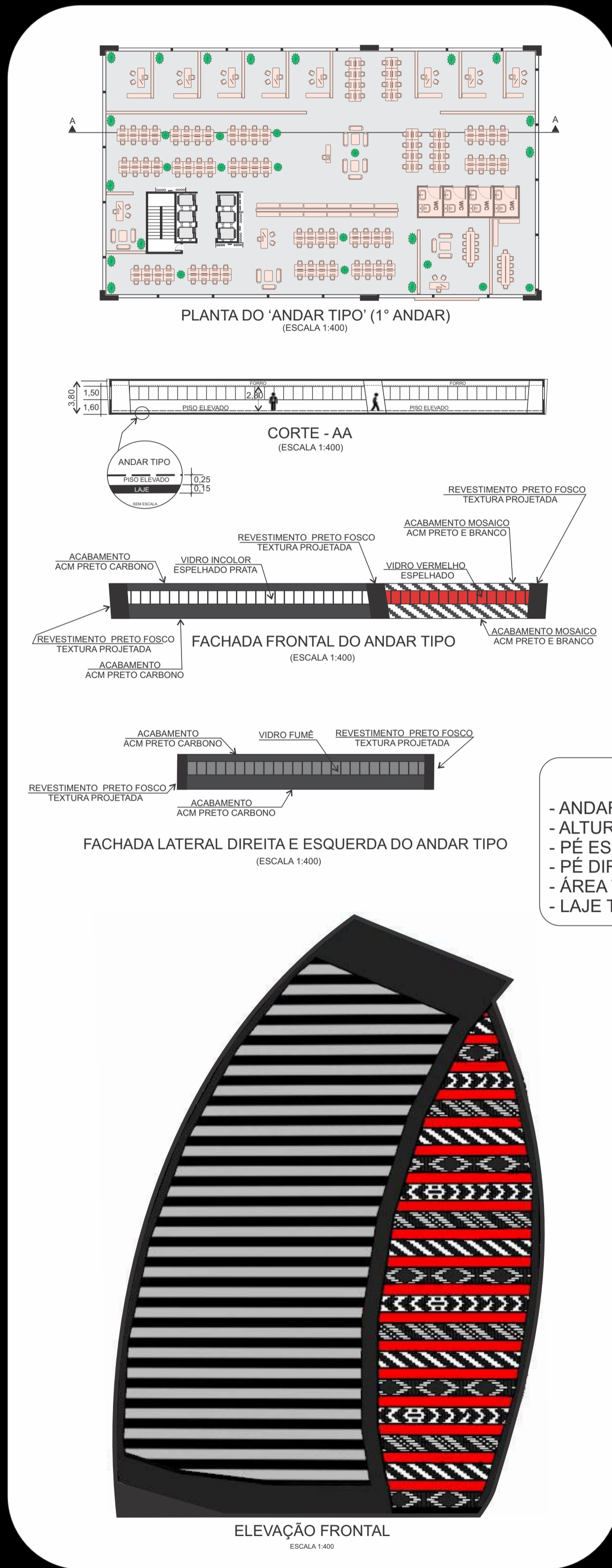
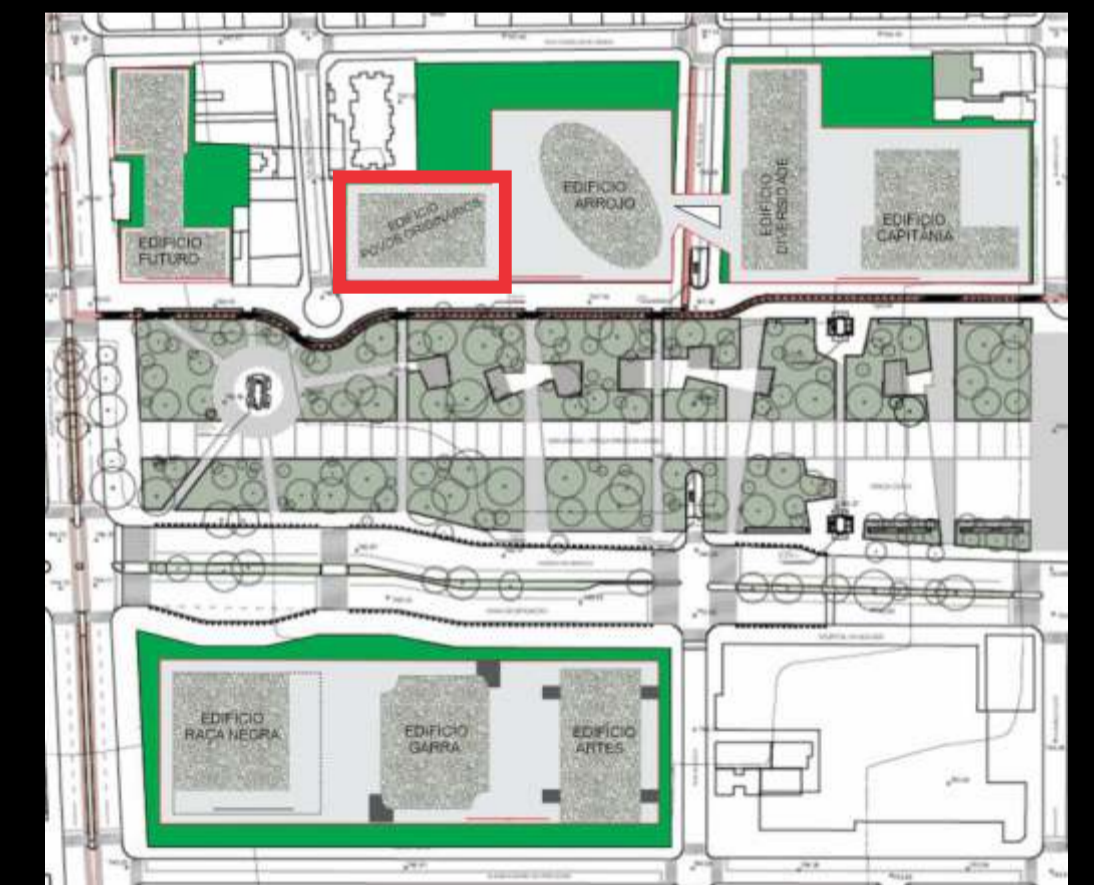
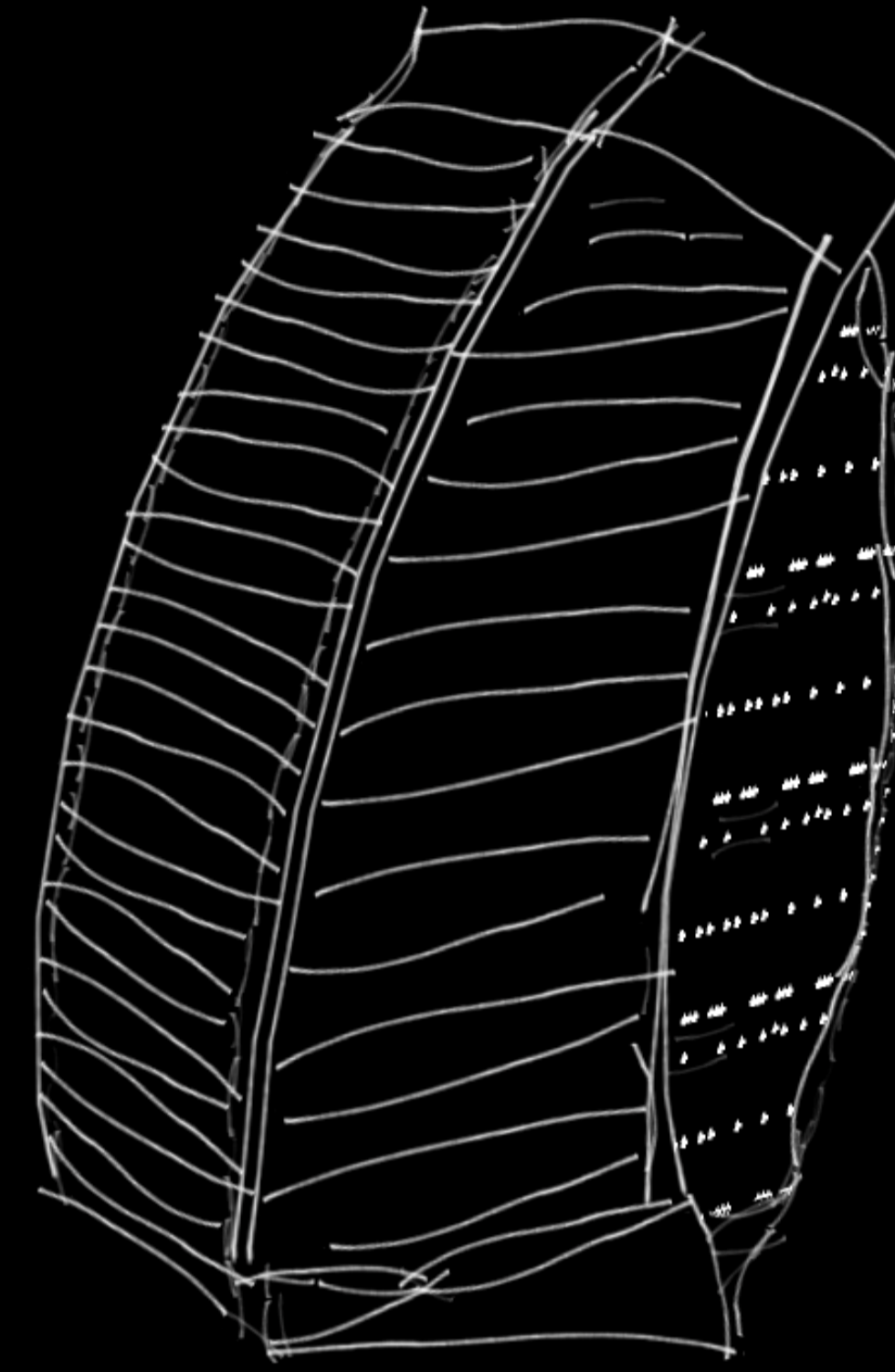


EDIFÍCIO DOS PAULISTAS ORIGINÁRIOS



FICHA TÉCNICA

- ANDARES: 18
- ALTURA: 68,40m (do 1º ao último andar)
- PÉ ESQUERDO: 3,80m
- PÉ DIREITO: 2,70m (mínimo)
- ÁREA TOTAL: 25.950m²
- LAJE TIPO: variável, de 800 a 1400m²



EDIFÍCIO HOMENAGEM AOS POVOS ORIGINÁRIOS

Projetado a representar de forma estilizada em sua vista frontal, uma pena e, utilizando nos mosaicos abaixo das janelas em vidro vermelho refletivo, padrões utilizados pelo povo TUPI em seus cestos de palha trançada, oferecendo uma grande homenagem aos povos originários, exaltando sua cultura e legado.